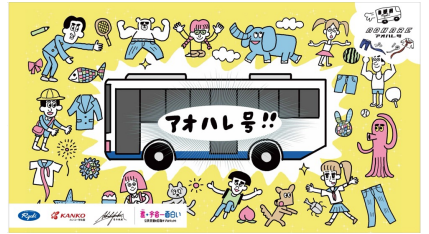


# 特別バスAOHARE号 運行予定 (2024年8月)



※車両整備等により、予告なく変更となる場合があります。

## 8/23 (金)

秀天橋6:50→(三井E & S 経由)→商工高校前  
渋川三丁目8:38→(荘内経由)→岡山駅  
岡山駅10:48→(小串・上山坂経由)→玉野市民病院入口

## 8/24 (土)

宇野駅8:40→(上山坂・小串経由)→岡山駅  
岡山駅10:51→杜の街  
杜の街11:05→岡山駅  
岡山駅11:28→(小串・上山坂経由)→宇野駅  
宇野駅16:40→(上山坂・小串経由)→岡山駅  
岡山駅18:51→杜の街  
杜の街19:05→岡山駅  
岡山駅20:05→(玉野渋川特急)→玉野市役所前

## 8/25 (日)

玉野市役所前8:56→(深山公園入口経由)→岡山駅  
岡山駅11:15→深山公園入口  
深山公園入口12:26→岡山駅  
岡山駅14:10→杜の街  
杜の街14:25→岡山駅  
岡山駅15:00→(深山公園入口経由)→玉野市役所前  
宇野駅16:33→(荘内経由)→岡山駅  
岡山駅18:50→(荘内経由)→渋川三丁目  
渋川三丁目20:20→(商工高校前経由)→宇野駅

## 8/26 (月)

玉野市役所前6:12→(深山公園入口経由)→岡山駅  
岡山駅7:35→(深山公園入口経由)→玉野市役所前  
宇野駅9:20→(藤井海岸経由)→渋川三丁目  
渋川三丁目9:48→(藤井海岸経由)→宇野駅  
渋川三丁目16:50→(荘内経由)→岡山駅  
岡山駅18:40→(深山公園入口経由)→玉野市役所前

## 8/27 (火)

宇野駅6:50→(上山坂・金甲山経由)→岡山駅  
岡山駅9:38→(小串・上山坂経由)→宇野駅  
宇野駅12:05→王子ヶ岳登山口  
王子ヶ岳登山口12:33→宇野駅  
宇野駅14:15→(藤井海岸経由)→渋川三丁目  
渋川三丁目14:46→(荘内経由)→岡山駅  
岡山駅16:50→杜の街  
杜の街17:05→岡山駅  
岡山駅17:25→(小串・上山坂経由)→宇野駅

## 8/28 (水)

玉野市役所前5:33→(深山公園入口経由)→岡山駅  
岡山駅6:55→(宇野駅・玉野市役所入口経由)→渋川三丁目  
玉野市民病院入口10:03→(上山坂・小串経由)→岡山駅  
岡山駅12:58→(小串・上山坂経由)→宇野駅  
宇野駅15:15→(藤井海岸経由)→渋川三丁目  
渋川三丁目15:38→(商工高校前経由)→宇野駅  
玉野市役所前16:23→(深山公園入口経由)→岡山駅  
岡山駅18:33→(小串・上山坂経由)→宇野駅  
玉野市役所前20:39→(深山公園入口経由)→岡山駅  
岡山駅22:00→(荘内経由)→宇野駅

## 8/29 (木)

宇野駅13:49→(上山坂・小串経由)→岡山駅  
岡山駅16:20→(荘内経由)→渋川三丁目  
渋川三丁目18:52→(荘内経由)→岡山駅  
岡山駅20:30→(荘内経由)→宇野駅

## 8/30 (金)

宇野駅6:12→(上山坂・小串経由)→岡山駅  
岡山駅8:37→(小串・上山坂経由)→玉野市民病院入口  
宇野駅16:29→(上山坂・小串経由)→岡山駅  
岡山駅18:50→杜の街  
岡山駅19:30→(荘内経由)→渋川三丁目

## 8/31 (土)

宇野駅6:45→(商工高校前経由)→渋川三丁目  
渋川三丁目7:15→(荘内経由)→岡山駅  
岡山駅9:45→(深山公園入口経由)→玉野市役所前  
宇野駅11:45→(上山坂・小串経由)→岡山駅  
岡山駅14:03→(小串・上山坂経由)→宇野駅  
宇野駅16:00→(藤井海岸経由)→渋川三丁目  
渋川三丁目16:25→(商工高校前経由)→宇野駅  
宇野駅18:10→王子ヶ岳登山口  
王子ヶ岳登山口18:38→宇野駅

※2024年9月1日以降の運行スケジュールは、両備バス玉野営業所にてお尋ねください。

お問い合わせ先 0863-31-1616